

R J 4 5 ・ 着 脱 工 具

概 要

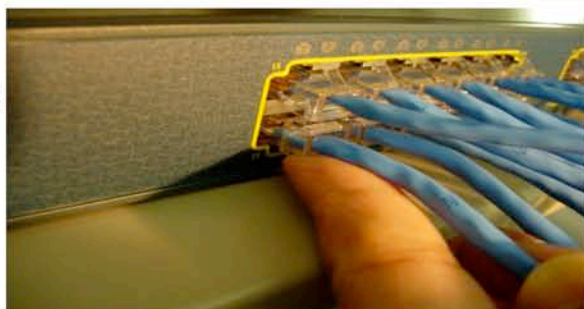
実用新案取得

ルーター・LAN-SW類・各装置などの、RJ45 LANケーブル着脱時、装置と搭載棚の間隔が狭い場所でのRJ45モジュラプラグ（ラッチ）を容易に着脱を可能にする、RJ45着脱工具を開発。

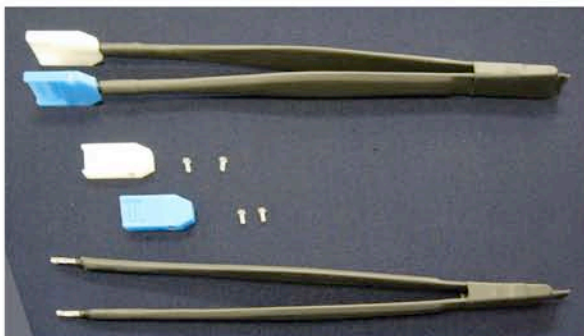
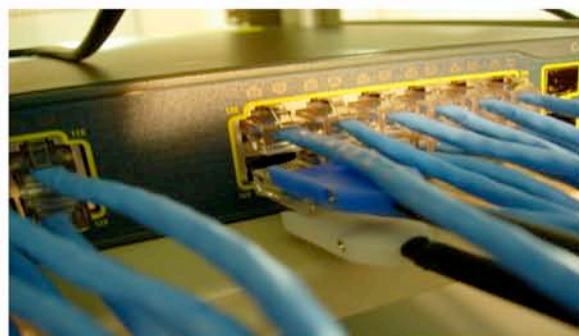
用 途

モジュラプラグ（ラッチ）に指が届かない

ハブ・ルーター・サーバー・LAN-SW等で狭隘な場でのRJ45 LANケーブル（モジュラプラグ）の着脱時に使用出来る。（プラグ挿入時、二度押し挿入）



R J 4 5 着 脱 工 具 ・ 本 体



長さ（250 mm）、重さ（約100 g）

特 徴

- ・ 複数のLANケーブルが有っても周囲のLANケーブルを邪魔せず、スムーズにRJ45 LANケーブルが着脱できる。
- ・ 搭載棚と装置の間隔が狭い所でもモジュラプラグ（ラッチ）が下向きでも、着脱工具が使用出来、作業性が良く不安全事故が無くなる。
- ・ 万一、RJ45着脱工具の押え板が破損しても取替えが出来、本体の金属部分は絶縁体で被覆してある。
- ・ 押さえ板を、白と青で色別しラッチ側（白）が分かるようにしてある。

〈開発元〉

 **大明**株式会社
技術開発センター
☎ 03(5434)1398

〈販売元〉

大明通産株式会社

☎ 03(5762)0023